



OSNOVNA ŠOLA
IDRIJA

Telefon: (05) 372 62 00
faks: (05) 377 10 65

osidrija@quest.arnes.si
<http://www.osnovna-sola-idrija.si>

LAPAJNETOVA 50
5280 IDRIJA



NARAVOSLOVNI DAN SVETOVNI DAN ČEBEL



POSEBNI PROGRAM VZGOJE IN IZOBRAŽEVANJA
SREDA, 20. 5. 2020



20. MAJ JE SVETOVNI DAN ČEBEL, KI GA
PRAZNUJEMO PRAV NA POBUDO SLOVENIJE.



DATUM JE BIL IZBRAN, KER SE JE NA TA DAN
RODIL EDEN NAJVEČJIH STROKOVNJAKOV ZA
ČEBELE **ANTON JANŠA**.



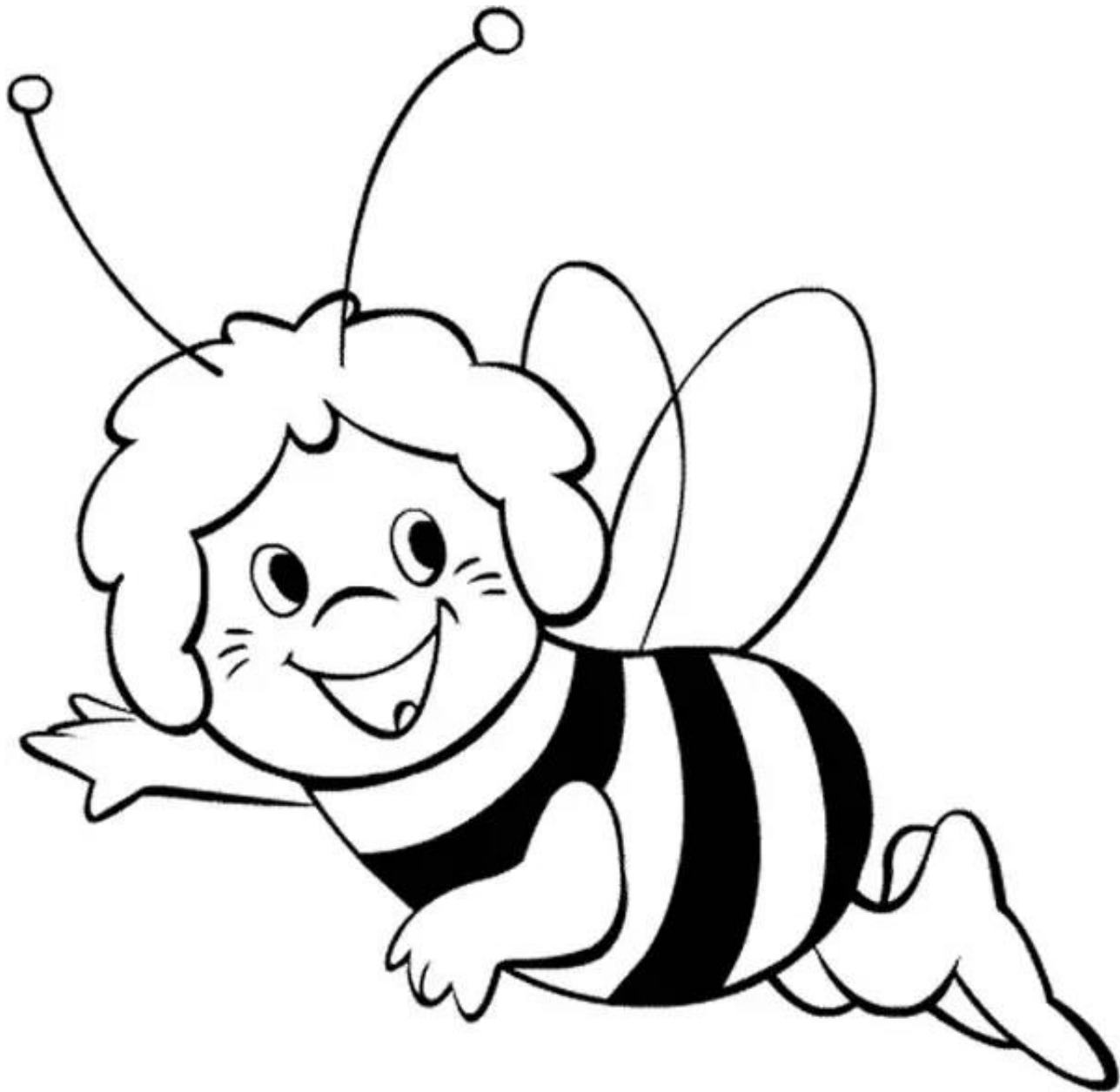
SLOVENIJA JE ZNANA PO BOGATI TRADICIJI
ČEBELARSTVA, MED DRUGIM TUDI PO EDINSTVENI
UMETNOSTI - POSLIKAVI PANJSKIH KONČNIC.





NA SPREHODU PO IDRIJI SEM OPAZILA NEKAJ ČEBELNJAKOV





<https://www.youtube.com/watch?v=djdpjnaa2yM>

POBARVAJ ČEBELICO MAJO.

DANES SI ZA ZAJTRK PRIPRAVI KRUH Z MEDOM.



PREDSTAVITEV ČEBEL PO KNJIGI

ZASNOVA: NATHALIE BELINEAU

BESEDILO: EMILIE BEAUMONT

ILUSTRACIJE: M.I.A CHIARA BORDONI

PREVOD: IRMA TOMAN

ZA SLOVENSKO IZDAJO OKA OTROŠKA KNJIGA



ROJSTVO ČEBELE.



MATICA JE MAMA VSEH ČEBEL V ČEBELJI DRUŽINI. NJENA NALOGA JE LEČI JAJČECA IN TO POČNE VSE ŽIVLJENJE.

OBKROŽAJO JO MALE ČEBELE, KI SKRBIJO ZANJO IN JO HRANIJO, ONA PA POVEZUJE ČEBELE V DRUŽINO.

MATICA IZLEŽE JAJČECE V SATJU.



IZ NJEGA SE
RAZVIJE LIČINKA.

ZANJO SKRBIJO MALDE
ČEBELE. KO LIČINKLA
ZRASTE, SE ZABUBI IN
ČEBELE NAREDIJO CELICI
POKROVČEK IZ VOSKA.

IZ BUBE SE ZAČNE
RAZVIJATI ČEBELA.

IN ČEZ ČAS MLADA
ČEBELICA

PREGLODA
POKROVČEK
CELICE.



KO MORAJO ČEBELE VZREDITI NOVO MATICO, IZBEREJO NEKAJ LIČINK V POSEBNIH CELICAH, MATIČNIH, IN JIH OBILNO HRANIJO S POSEBNO HRANO, MATIČNIM MLEČKOM. NATO ZAČNO ČEBELE POKRIVATI MATIČNIK S POKROVCEM IZ VOSKA.

PRVA MATICA, KI PREGLODA POKROVČEK, POSTANE
NOVA BODOČA MATICA.

MATICA JE VEČJA OD DRUGIH ČEBEL.

ZNEBI SE VSEH DRUGIH MATIC, DA OSTANE EDINA
MATICA V PANJU.



OB LEPEM VREMENU IZLETI MATICA NA SVATBENI POLET, NAVADNO ŠESTI DAN PO ROJSTVU.

SLEDIJO JI ČEBELE MOŠKEGA SPOLA, KI JIM PRAVIMO TROTI.



TI MATICO OPLODIJO MED LETOM, KO V NJEN
TREBUH ODLOŽIJO SEMENČICE, DA BO POZNEJE
LAHKO LEGLA OPLOJENA JAJČECA.

TROTI PO PARJENJU UMREJO, MATICA PA SE
VRNE V PANJ.



TROTI, KI SO OSTALI V PANJU, NISO VEČ
POTREBNI, ZATO JIH ČEBELE OB KONCU SEZONE,
TO JE AVGUSTA, IZŽENEJO IZ PANJA.



KAKŠNA JE ČEBELA?

ČEBELA IMA NA VSAKI STRANI GLAVE VELIKO OKO, NA TEMENU PA ŠE TRI PIKČASTA OČESA; TAKO DA VIDI NA VSE STRANI.



NA GLAVI IMA PAR TIPALNIC, S KATERIMA TIPA,
VOHA IN OKUŠA.



IMA DVA PARA PROSOJNIH KRIL, S KATERIMI
ZELO HITRO UTRIPA. LETI LAHKO V VSE SMERI IN
TUDI LEBDI V ZRAKU.



V ČELJUSTI ČEBELA NABIRA CVETNI PRAH, REŽE,
OBLIKUJE SATJE, NEGUJE LIČINKE IN ŠE
MARSIKAJ.



IMA TRI PARE NOG. V KOŠKIH NA ZADNJEM
PARU NOG ČEBELA NOSI CVETNI PRAH S CVETJA
V PANJ.



Z RILČKOM SESA TEKOČINE IN IZMENJUJE HRANO. NA ZADKU IMA ŽELO, S KATERIM SE BRANI.



VSAKA ČEBELA IMA SVOJE NALOGE

DELITEV OPRAVIL JE POVEZANA S STAROSTJO.
KO SE ČEBELICA IZLEŽE, SE NAJPREJ OČEDI IN
NAHRANI, NATO PA ZAČNE ČISTITI CELICE.
PRIDRUŽI SE TOREJ ČEBELAM ČISTILKAM.



NATO ČEBELE POSTANEJO KRMILKE IN ZAČNEJO SKRBETI ZA LIČINKE. KRFMIJO JIH Z MEDOM IN S CVETNIM PRAHOM TER JIH NEGUJEJO. SKRBIJO TUDI ZA NJIHOVO ZDRAVJE.



KRMILKE SKRBIJO TUDI ZA MATICO. HRANIJO JO
Z MATIČNIM MLEČKOM, JO LIŽEJO Z JEZIČKOM
IN OTIPAVAJO S TIPALNICAMI TER SE TAKO
NAVZAMEJO NJENEGA VONJA.



ČEBELE, KI IZLOČAJO VOSEK, SODELUJEJO PRI GRADNJI CELIC; TO SO GRADILKE. KO JE VROČE, PRHUTAJO S KRILI, DA PREZRAČIJO PANJ.



PREDEEN ZAČNEJO ČEBELE LETATI NA PAŠO.
SODELUJEJO PRI SPREJEMANJU NEKTARJA IN
CVETNEGA PRAHU, KI GA PRINAŠAJO V PANJ
PAŠNE ČEBELE.



PAŠNE ČEBELE ODLOŽIJO CVETNI PRAH V CELICE
TAKO, DA SI KEPICE ZDRGNEJO Z NOG. PANJSKE
ČEBELE GA POZNEJE PREKRIJEJO S TANKO
PLASTJO MEDU.



ZADNJA NALOGA ČEBEL V PANJU JE STRAŽARSKA SLUŽBA. STRAŽIJO PRED VHODOM V PANJ IN PAZIJO, DA VSTOPAJO SAMO DOMAČE ČEBELE.



PREŽENEJO ČEBELE IZ TUJEGA PANJA, PA TUDI
DRUGE VSILJIVCE. NE USTRAŠIJO SE NITI PTICE.
KO BRANIJO SVOJ PANJ, NEUSTRAŠNO PIKAJO.



PAŠNE ČEBELE

KONČNO JE PRIŠEL TEŽKO PRIČAKOVANI DAN, ČEBELE SMEJO ZAPUSTITI PANJ. POSTALE SO PAŠNE ČEBELE IN LETAJO OD CVETA DO CVETA. Z RILČKOM SESAJO SLADKO TEKOČINO IZ CVETOV, REČEMO JI NEKTAR. Z NOŽICAMI PA NABIRAJO CVETNI PRAH, PELOD.



ČEBELE LAHKO NABIRAJO HRANO ZELO DALEČ
OD PANJA. VEDNO SE ZNAJO VRNITI, PRI ČEMER
SE RAVNAJO PO SONCU.



KO SE UTRUJENE VRNEJO V PANJ, ODLOŽIJO
NABRANO HRANO, NEKTAR IN PELOD, IN SE
VRNEJO NA PAŠO.



KO ČEBELA ODKRIJE BOGATO PAŠO, SE VRNE V PANJ IN S PLESOM SPOROČI DRUGIM ČEBELAM, KJE JE TO RODOVITNO POLJE. KO SE PLES KONČA, DRUGE ČEBELE ODLETIJO NA PAŠO IN ZAČNE SE NEUTRUDNO NABIRANJE.



PAŠNE ČEBELE SO NEUTRUDNE DELAVKE.
DELAJO BREZ PRESTANKA. NOČ PREŽIVIJO V
PANJU. POLETI, KO JE ZELO VROČE, V PANJ
PRINAŠAJO TUDI VODO, DA GA OHLADIJO. TE
NEUTRUDNE DELAVKE UMREJO ZARADI
IZČRPANOSTI.



MATICA IN ČEBELE

ČEBELE IZ ENE DRUŽINE SE PREPOZNAJO PO VONJU, KI GA ODDAJA MATICA. KRMILKE, KI SKRBIJO ZA MATICO, GA S TIPALNICAMIM PRENAŠAJO NA DRUGE ČEBELE. ZATO VSAKO VSILJIVKO TAKOJ PREPOZNAJO PO VONJU.



CELOTNO ŽIVLJENJE V PANJU
JE ODVISNO OD MATICE.

KO SE ZAČNE IZLEGATI MANJ
JAJČEC, ČEBELE IZBEREJO
NOVO MATICO.

STARA MATICA S PRIBLIŽNO S
POLOVICO ČEBEL IZLETI IZ
PANJA.



STARA MATICA SKUPAJ S ČEBELAMI, KI SO JI SLEDILE, POIŠČE NOV DOM. NAVADNO POSEDEJO NA BLJIŽNJE DREVO. POČASI SE OBLIKUJE NEKAKŠEN GROZD ČEBEL, KI MU REČEMO ROJ.



ČE ČEBELAR NALETI NA TAK ROJ, GA OGREBE V ZABOJ IN NATO STRESE V NOV PANJ. NOVA MATICA SE V PANJU IZLEŽE PO ROJENJU.



ČEBELAR BO IZ NOVEGA PANJA LAHKO POBIRAL
MED, A NEKAJ GA BO MORAL PUSTITI ČEBELAM,
KER BREZ MEDU NE MOREJO ŽIVETI.



NEKAJ VPRAŠANJ O ČEBELAH

KAKO IMENUJEMO
ČEBELE, KI SKRBIJO ZA
MATICO?

KAKO IMENUJEMO MOŠKE
ČLANE ČEBELJE DRUŽINE?

KAJ JE NAJLJUBŠA
HRANA ČEBEL?

KAKO IMENUJEMO
ČEBELE, KI NABIRAJO
MED?

JE MATICA ENAKO VELIKA
KOT DRUGE ČEBELE?



POVEŽI

TROT



MATICA



KRMILKA

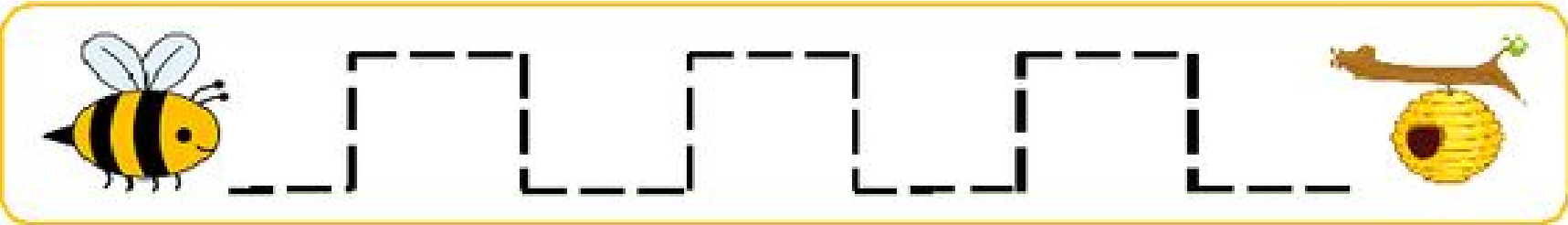
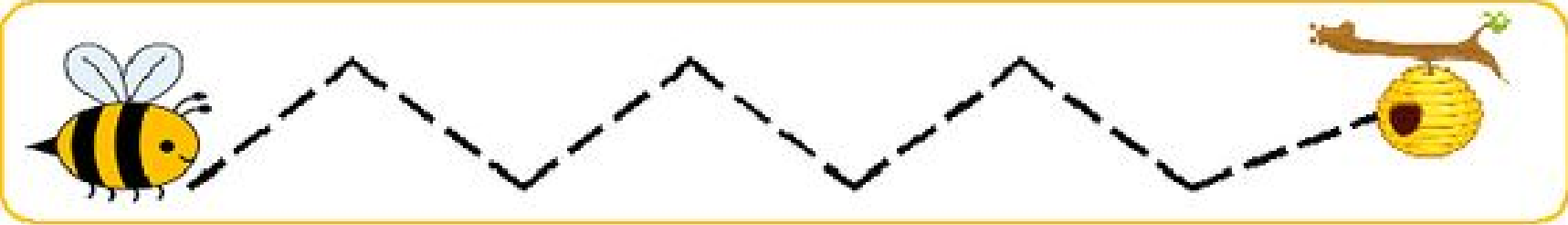
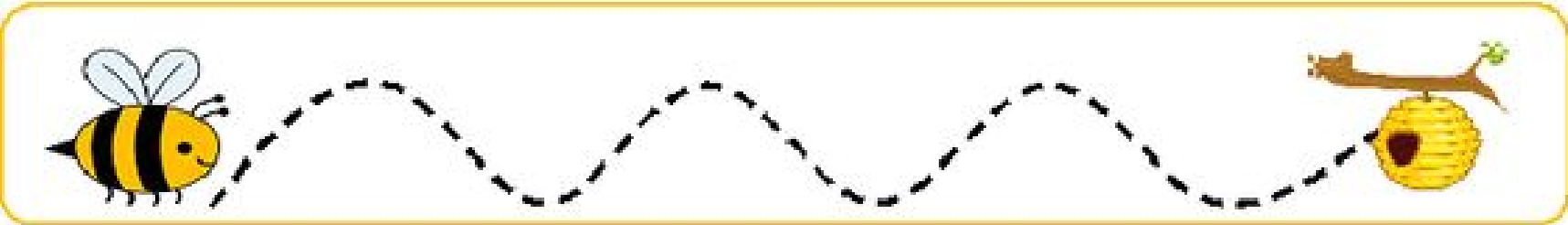
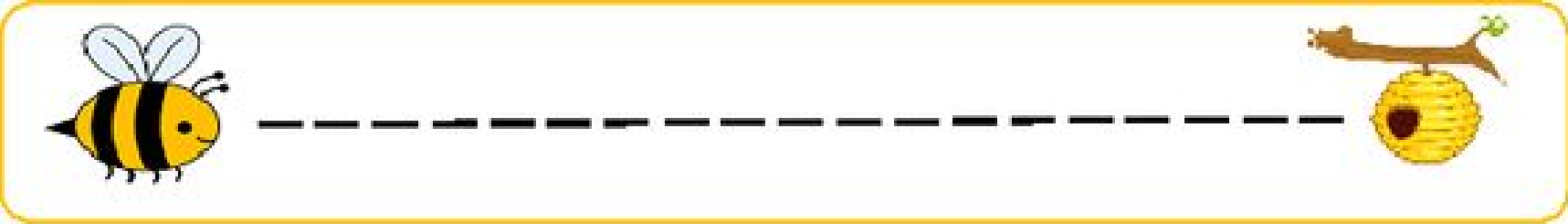
ČISTILKA

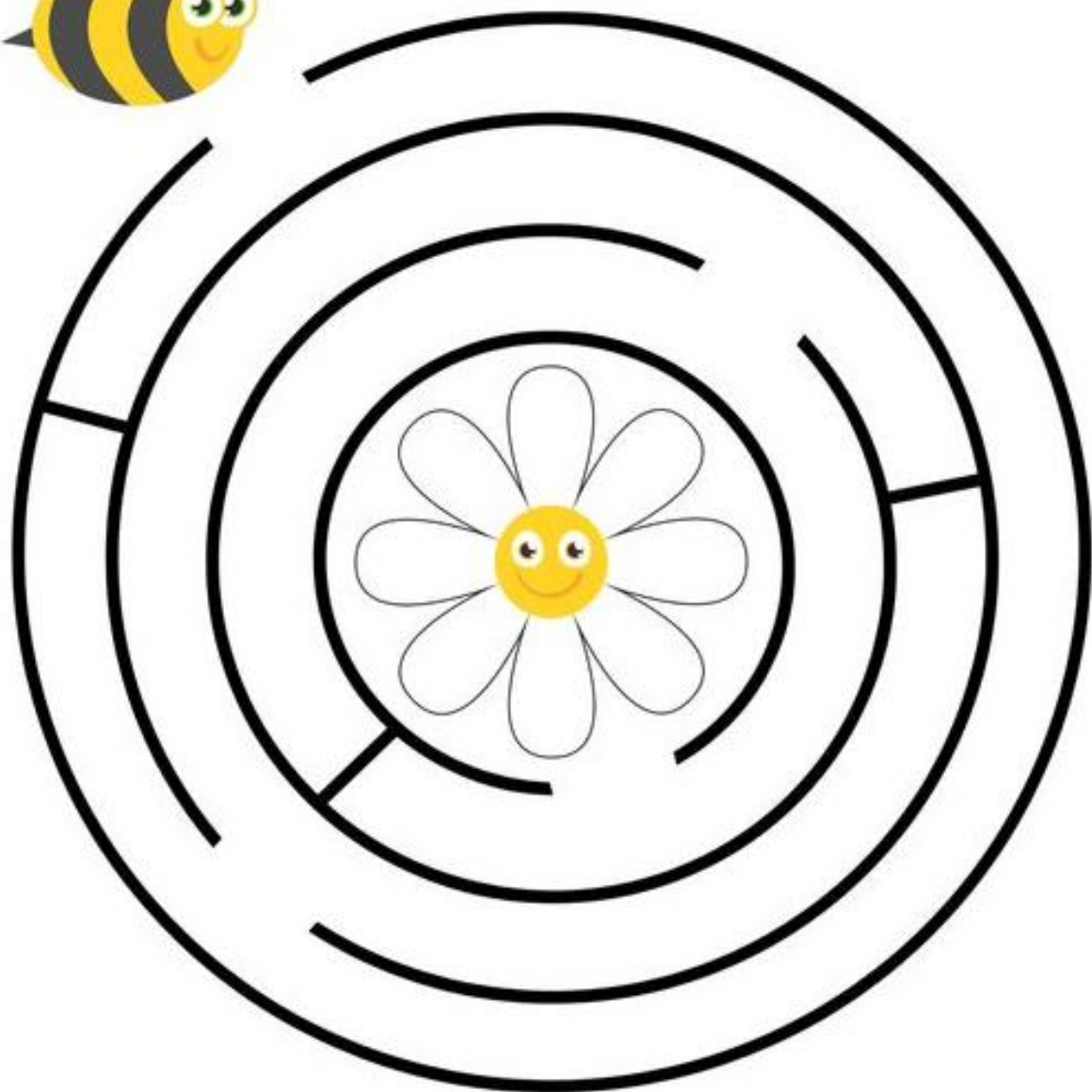
PAŠNA ČEBELA

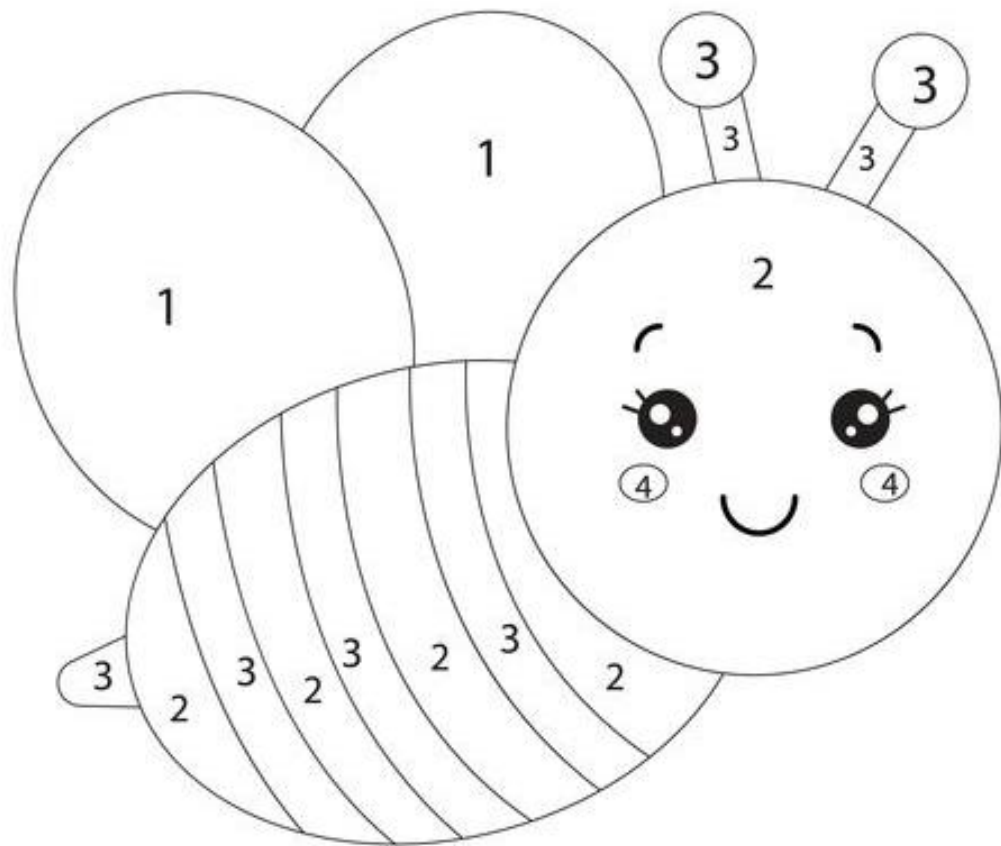


STRAŽARKA

PREVLEČI ČRTE Z VSEMI BARVICAMI








1 - 

3 - 

2 - 

4 - 

VSAK POSAMEZNIK LAHKO PRISPEVA K OHRANJANJU ČEBEL

- NA BALKONIH, TERASAH IN VRTOVIH V OKRASNE NAMENE ZASEJMO MEDOVITE CVETLICE.



- KUPIMO MED IN OSTALE ČEBELJE PRIDELKE PRI NAJBLIŽJEM LOKALNEM ČEBELARJU.



- UČIMO SE O POMENU ČEBEL IN IZRAZIMO PODPORO ČEBELARJEM.



ZAPLEŠIMO S ČUKI

ČE ČEBELICE BI ZAPELE VSE,
TOLE PESMICO,
RES BI BLO GLASNO ...
ČE ČEBELICE BI ZAPELE VSE,
PA PLESALE VMES,
TA ČEBELJI PLES ..."

<https://www.youtube.com/watch?v=FehJxparRQ4>



ČEBELAR

Ansambel Lojzeta Slaka

Sonce šlo je za goro
Mrak je padel na zemljo
Pesem črička sliši se
K večernem' počitku vabi vse

V mojem srcu je nemir
Na jesenski ta večer
Tiho stopim sam čez prag
Grem v moj stari čebelnjak

Kako lepo mi zašumijo
Kako lepo mi zadišijo
A v srcu mi spomin
Ma mlade dni budijo
Čebelice, čebelice
Saj moje ste prijateljice
Pozabi vas nikdar
Ta stari čebelar

V mojem srcu je nemir
Na jesenski ta večer
Čriček pesem je odpel
A meni spomine čas je vzela...



<https://www.youtube.com/watch?v=OlZEtORgR-g>

OB



SE VIDIMO NA ZOOMU.

- SKUPAJ BOMO ZAPELI PESEM ČEBELAR IN IZDELALI ČEBELICO.
- PRIRAVI SI:
 - TULEC TOALETNNEGA PAPIRJA,
 - BEL PAPIR,
 - RUMEN PAPIR,
 - ČRN PAPIR,
 - LEPILO,
 - ŠKARJE.

